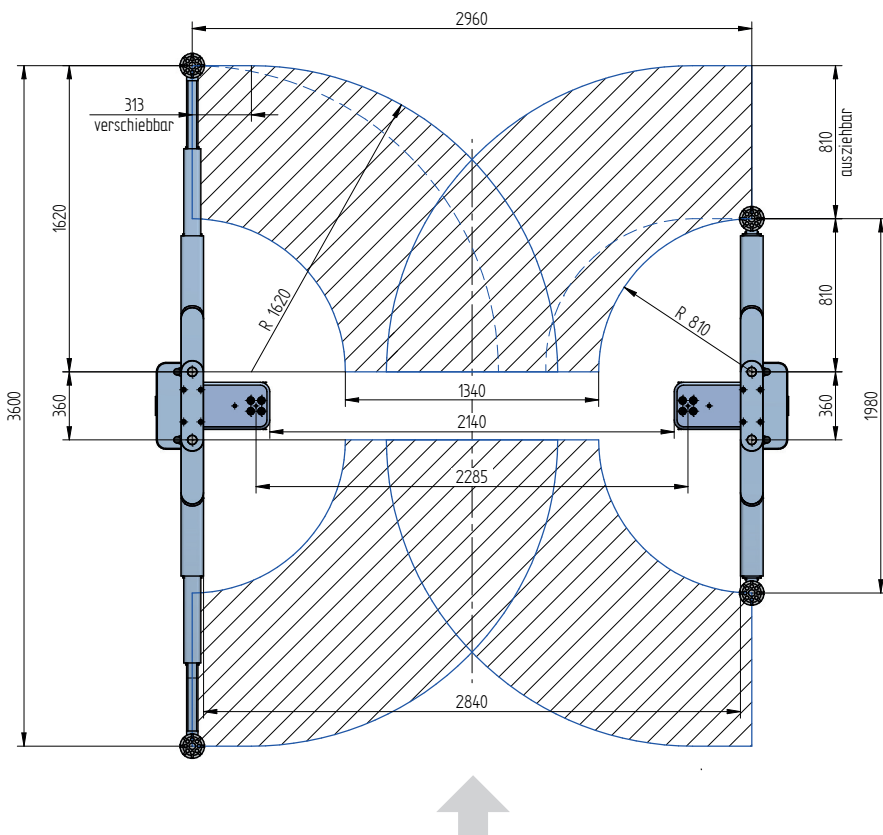
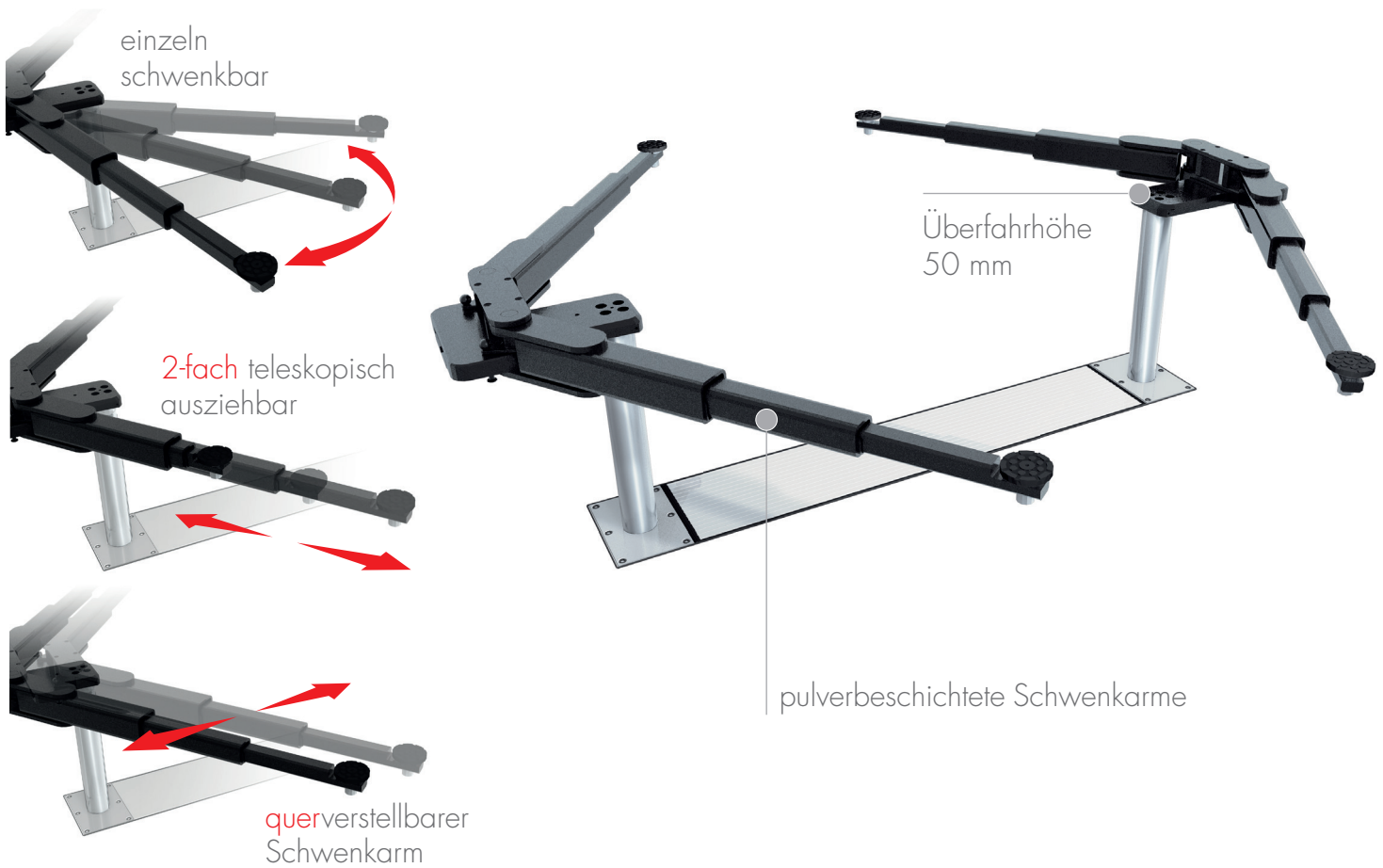


Schwenkarm Vario 2.50

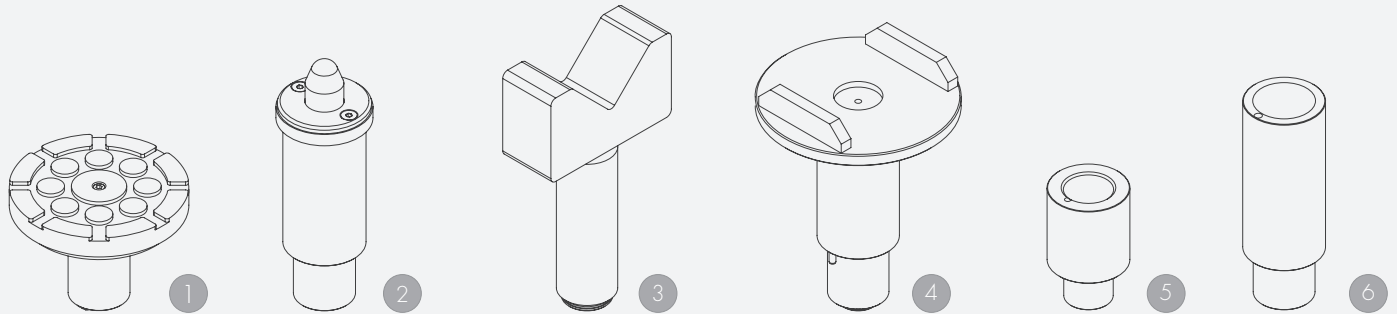


TECHNISCHE DATEN

Tragkraft	5000 kg
Nutzhub	2037 mm
Einschwenkhöhe	110 mm
Zylinderdurchmesser	123 mm
Stempelabstand	2285 mm
Einbautiefe	2408 mm
Motorleistung	3,0 kW
Elektrischer Anschluss	400 V/16 A
Kabellänge Steuerung	11 m
Hubzeit	≈ 35 sec.
Senkzeit	≈ 35 sec.

Aufnahme Schwenkarm Vario 2.50	105050
Einbaukassette STAHL 2285 mm	2020XX
Einbaukassette STAHL 2285 mm verzinkt	2021XX
Hubeinheit ÖL 5,0 t 2285 mm - K vormontiert in Einbaukassette	104885
Hubeinheit ÖL 5,0 t 2285 mm - H in Holzkiste	104886

Zubehör



1 | Steckpilz
d130 x d 45 / 25-55 mm
102285 (1Satz / 4 Stück)

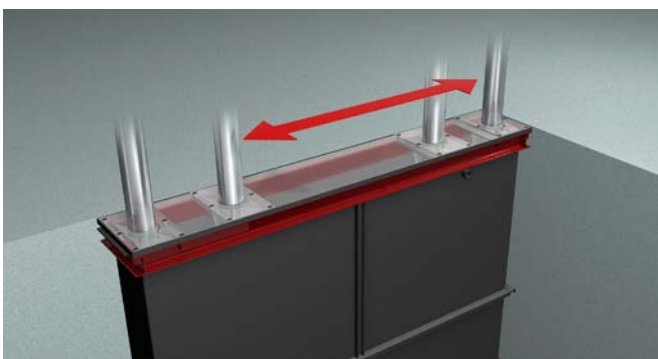
2 | Steckpilz NCV3 Dorn
d 45 x d 70 / 125-250 mm
102290 (1Satz / 2 Stück)

3 | Steckpilz V-Prisma
d 45 / 182-312 mm
102289 (1Satz / 2 Stück)

4 | Steckpilz U-Form
d 130 x d 45 / 193-295 mm
102288 (1Satz / 4 Stück)

5 | Steckpilzverlängerung
80 mm
102284 (1Satz / 4 Stück)

6 | Steckpilzverlängerung
130 mm
102287 (1Satz / 4 Stück)



Universal-Einbaukassette

Stahl 2285 mm,
Bohrbild 2285/1785/1500
2220XX

Stahl verzinkt 2285 mm,
Bohrbild 2285/1785/1500
2221XX

Stahl 2685 mm,
Bohrbild 2685/1785/1500
2620XX

Stahl verzinkt 2685 mm,
Bohrbild 2685/1785/1500
2621XX

Herrmann AG

Bahnhofstrasse 32

D-93483 Pöding

Vertrieb

Telefon: +49 (0)9461/91388 50

Telefax: +49 (0)9461/91388 33

E-Mail: vertrieb@herrmann.de

Service

Telefon: +49 (0)9461/91388 31

Telefax: +49 (0)9461/91388 33

E-Mail: service@herrmann.de

www.herrmann.de